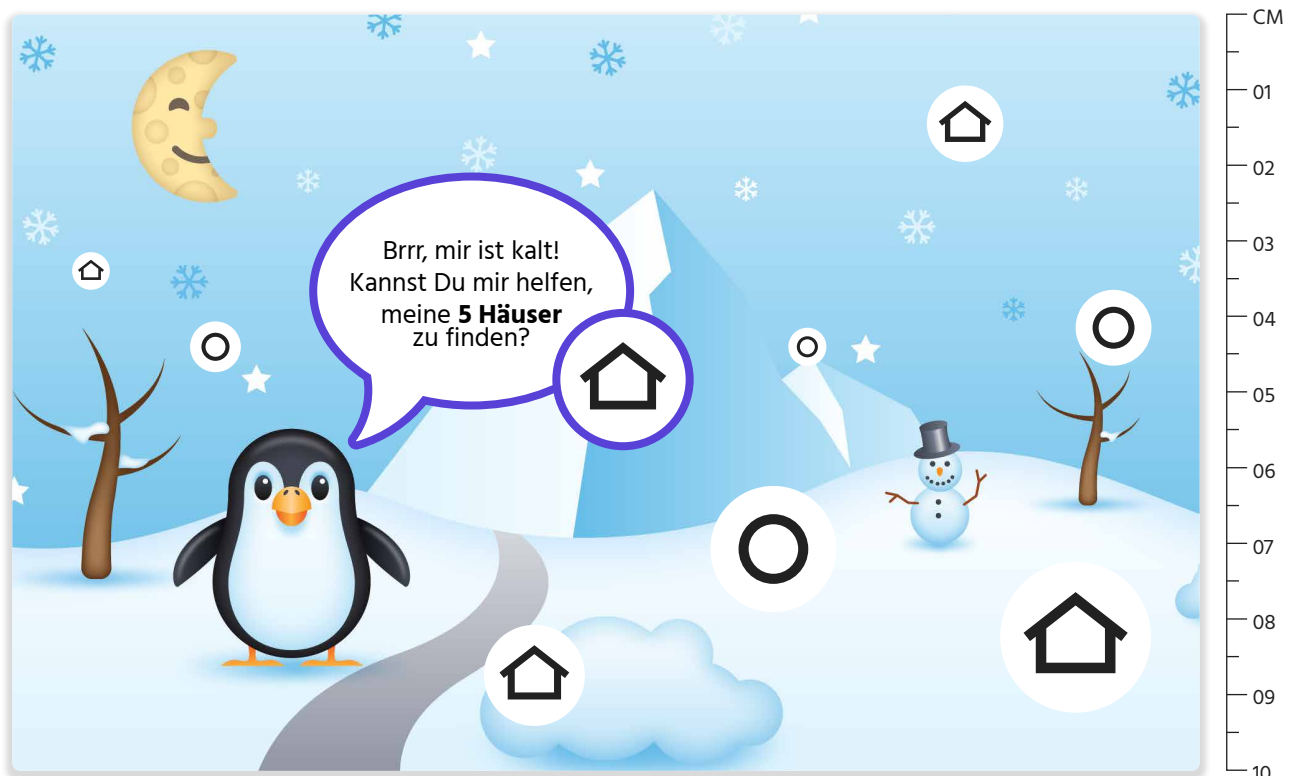




direkt gesund

# KINDER-SEH-CHECK

Dieser Test gibt einen Hinweis auf eine eventuelle Kurzsichtigkeit Ihres Kindes.



## DRUCKEN & MESSEN

Bitte drucken Sie diese PDF-Datei auf einem Farbdrucker in Originalgröße (1:1) aus. Wichtig: Im Druckmenü muss die Option „Seitenanpassung: Keine“ ausgewählt sein. Nur dann erhalten Sie ein richtiges Ergebnis. Messen Sie zur Kontrolle die Länge des gedruckten Linienmaßes am oberen Seitenrand. Ist diese Strecke 10cm lang, wurde die PDF-Datei in der richtigen Größe gedruckt und Sie können mit dem Seh-Check starten.

## SEH-CHECK

Hängen Sie die Seite auf Augenhöhe des Kindes auf und sorgen für ausreichende Beleuchtung, am besten Tageslicht und einen Meter Entfernung. Bitten Sie Ihr Kind, sich mit einer Hand ein Auge zu zuhalten und das gewünschte Symbol zu suchen – dabei aber nicht die Augen zukneifen! Lassen Sie ihr Kind den Test mit dem anderen Auge wiederholen. Wenn Ihr Kind gewöhnlich eine Brille trägt, sollte es diese benutzen.

## ERGEBNIS

Ihr Kind hat alle Haussymbole finden können? Herzlichen Glückwunsch! Aber, eine Sehschwäche bei Kindern ist schwierig zu erkennen. Auch bei bestandenem Seh-Check empfehlen wir deshalb einen Besuch beim Augenarzt.



Dieser Kinder-Seh-Check ersetzt keinen Besuch beim Augenarzt. Eine Sehschwäche bei Kindern ist schwierig zu erkennen. Auch bei bestandenem Seh-Check empfehlen wir deshalb einen Besuch beim Augenarzt mit angeschlossener Sehschule, am besten zwischen dem dritten oder vierten Lebensjahr.